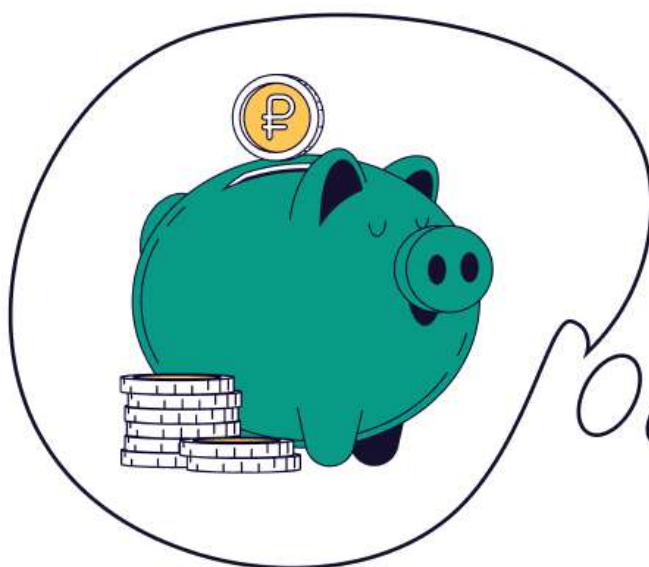


# ЧТО ТАКОЕ ПДС



## Программа долгосрочных сбережений (ПДС) —

это новый сберегательный продукт,  
который можно оформить в одном  
из негосударственных пенсионных  
фондов

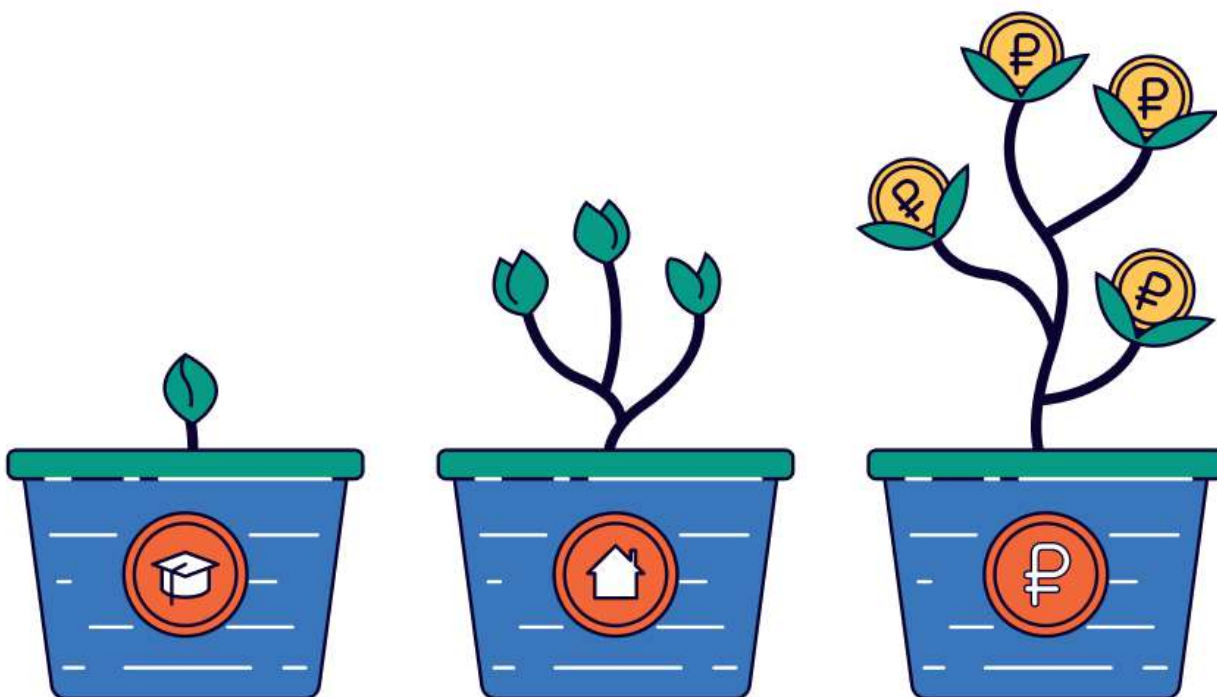




Позволяет человеку за 15 лет сформировать денежную подушку безопасности, накопить на крупную покупку или получить дополнительный доход к пенсии



Деньги, накопленные по Программе, можно начать использовать через **15 лет** или по достижении возраста **55 лет** для женщин и **60 лет** для мужчин, при условии соблюдения установленных требований



# ПРЕИМУЩЕСТВА



**Софинансирование государства**  
до **36 тысяч рублей** в год в течение 10 лет



**Налоговый вычет 13%**  
можно вернуть до **52 тысяч рублей** в год  
с суммы личных взносов до 400 тысяч рублей в год



**Государственные гарантии сохранности**  
застраховано до **2,8 млн рублей**, включая  
инвестиционный доход

# Программу реализуют негосударственные пенсионные фонды (НПФ)

НПФ — одни из самых **надежных финансовых** организаций России



**30**

лет на рынке



**Контроль**

государства и Банка России



**42,5**

млн чел доверили НПФ  
5,1 трлн рублей



# 4 шага для вступления в Программу



1

Принять решение о вступлении

Выбрать НПФ

2

3

Заклучить договор с НПФ

Сделать первый взнос  
и продолжать вносить деньги –  
любые суммы в любое время

4

# ПОЛНАЯ ИНФОРМАЦИЯ О ПРОГРАММЕ – НА САЙТЕ



[pds.napf.ru](https://pds.napf.ru)



## ПРОГРАММА ДОЛГОСРОЧНЫХ СБЕРЕЖЕНИЙ



Позволяет человеку за 15 лет сформировать денежную подушку безопасности, накопить на крупную покупку или получить дополнительный доход к пенсии



Деньги, накопленные по Программе, можно начать использовать через **15 лет** или по достижении возраста **55 лет** для женщин и **60 лет** для мужчин, при условии соблюдения установленных требований



## ПРЕИМУЩЕСТВА ПРОГРАММЫ



Софинансирование государства до 36 тысяч рублей в год, всего **360 тысяч за 10 лет**



**Налоговый вычет 13%** можно вернуть до 52 тысяч рублей в год с суммы личных взносов до 400 тысяч рублей в год



**Застраховано до 2,8 млн рублей**, включая инвестиционный доход



**Наследование** — 100% средств на счёте на этапе накоплений и выплат



**В особых жизненных ситуациях** — возможность получить до 100% накоплений на дорогостоящее лечение или при потере кормильца



pds.napf.ru

**ПОЛНАЯ  
ИНФОРМАЦИЯ  
О ПРОГРАММЕ –  
НА САЙТЕ**



## Программу реализуют негосударственные пенсионные фонды (НПФ)



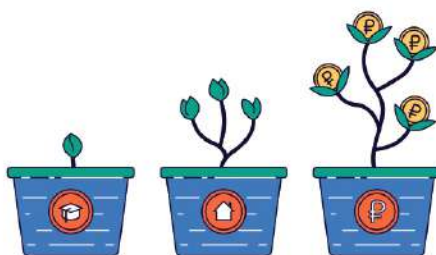
НПФ — одни из **самых надежных** финансовых организаций России



**42,5 млн человек** держат в НПФ **5,1 трлн рублей**



Работают на рынке под **контролем Банка России** более 30 лет



## 4 шага для вступления в Программу



Вы можете **перевести в Программу пенсионные накопления** по Обязательному пенсионному страхованию (ОПС)